

Budynki mieszkalne wielorodzinne z garażem podziemnym i lokalami usługowymi w parterze.
ul. Romana Dmowskiego 13, Wrocław

MIESZKANIE NR C1.4.2 BUDYNEK C 4 PIĘTRO, 2 POKOJE

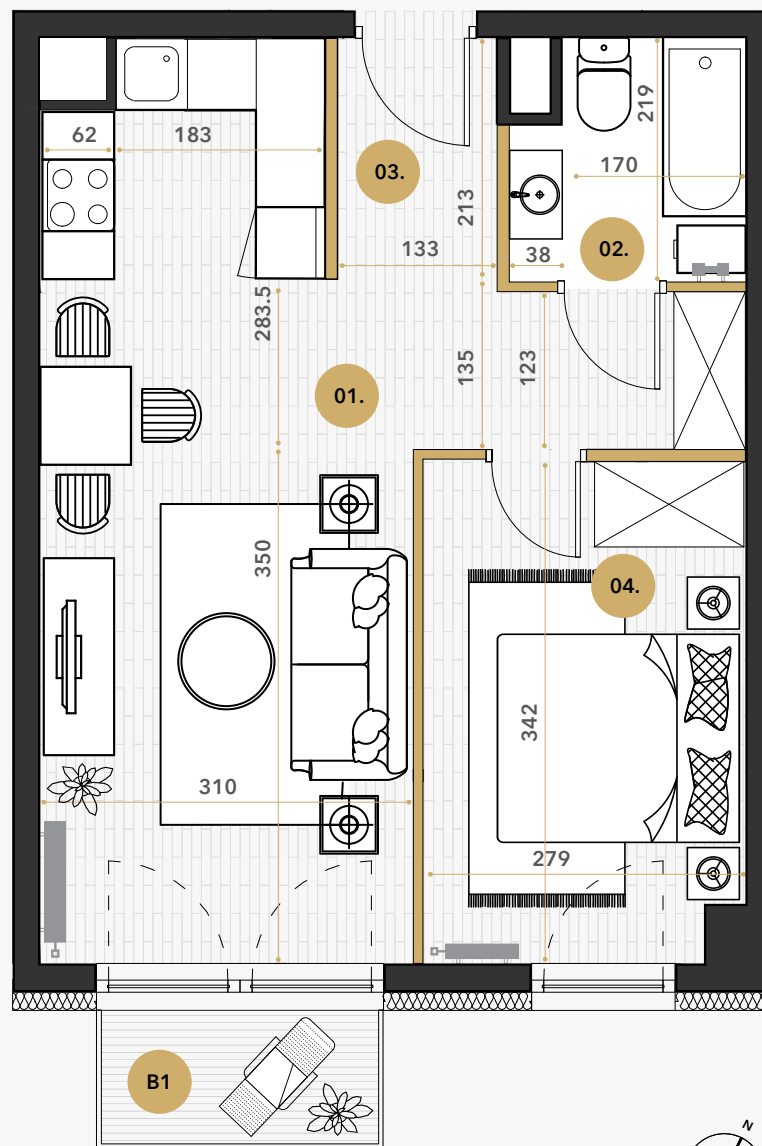
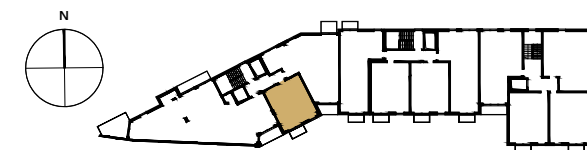
NR.	NAZWA POMIESZCZENIA	POW.
01.	Pokój dzienny z aneksem kuchennym	20,06 m ²
02.	Łazienka	4,25 m ²
03.	Przedpokój	6,46 m ²
04.	Pokój	9,36 m ²

Suma powierzchni pomieszczeń: 40,13 m²

Powierzchnia pod ścianami działowymi: 0,93 m²

Powierzchnia użytkowa: 41,06 m²

Balkon B1 2,78 m²



Uwagi:

1. Na etapie realizacji prac budowlanych mogą wystąpić nieznaczne różnice w wymiarach lokalu.
2. Powierzchnie wskazano zgodnie z normą PN ISO 9836.
3. Wymiary podano do ścian w stanie surowym bez warstwy wykończeniowej.
4. Urządzenia sanitarne i kuchenne oraz meble nie stanowią wyposażenia mieszkania. Rozmieszczenie mebli jest przykładowe a rozmieszczenie urządzeń wskazuje lokalizację podejść instalacji.
5. W kuchniach, łazienkach, wc instalacje sanitarne prowadzone są w warstwach posadzkowych, a w częściach pionowych natynkowo. W razie zmian w instalacjach możliwość brudzowania należy uzgodnić z projektantem.
6. Lokale wyposażone w wentylację mechaniczną wywiewną. Nawiew świeżego powietrza poprzez nawiewniki okienne/ścienne.
7. Nie dopuszcza się jakichkolwiek ingerencji w konstrukcję, elewację oraz ściany międzylokalowe.

- Ściany konstrukcyjne
- Ściany niekonstrukcyjne

