

Budynki mieszkalne wielorodzinne z garażem podziemnym i lokalami usługowymi w parterze.
ul. Romana Dmowskiego 13, Wrocław

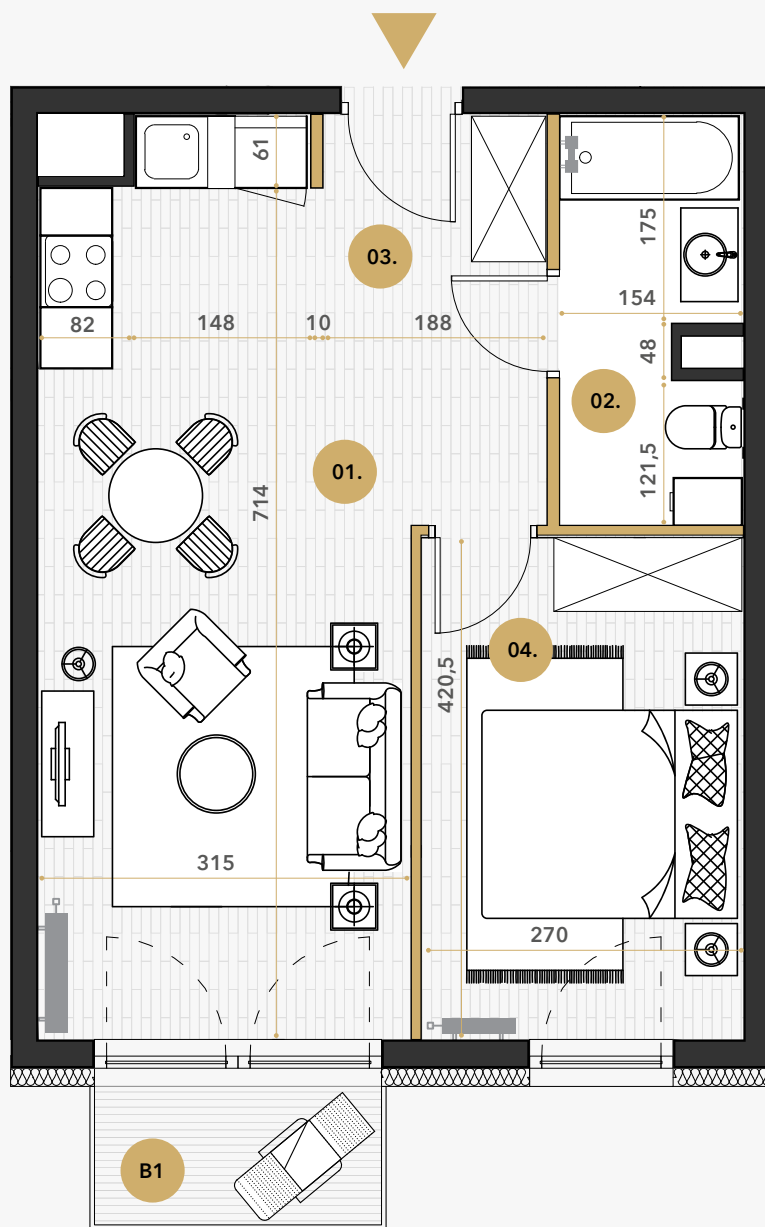
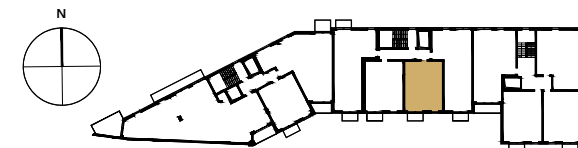
MIESZKANIE NR C2.6.2 BUDYNEK C 6 PIĘTRO, 2 POKOJE

| NR. | NAZWA POMIESZCZENIA | POW. |
|-------------------------------|-----------------------------------|----------------------|
| 01. | Pokój dzienny z aneksem kuchennym | 21,13 m ² |
| 02. | Łazienka | 4,95 m ² |
| 03. | Przedpokój | 6,45 m ² |
| 04. | Pokój | 11,25 m ² |
| Suma powierzchni pomieszczeń: | | 43,78 m ² |

Powierzchnia pod ścianami działowymi: 0,84 m²

Powierzchnia użytkowa: 44,62 m²

Balkon B1 2,78 m²



Uwagi:

1. Na etapie realizacji prac budowlanych mogą wystąpić nieznaczne różnice w wymiarach lokalu.

2. Powierzchnie wskazano zgodnie z normą PN ISO 9836.

3. Wymiary podano do ścian w stanie surowym bez warstwy wykończeniowej.

4. Urządzenia sanitarne i kuchenne oraz meble nie stanowią wyposażenia mieszkania. Rozmieszczenie mebli jest przykładowe a rozmieszczenie urządzeń wskazuje lokalizację podejść instalacji.

5. W kuchniach, łazienkach, wc instalacje sanitarne prowadzone są w warstwach posadzkowych, a w częściach pionowych natynkowo. W razie zmian w instalacjach możliwość brudowania należy uzgodnić z projektantem.

6. Lokale wyposażone w wentylację mechaniczną wywiewną. Nawiew świeżego powietrza poprzez nawiewniki okienne/ścienne.

7. Nie dopuszcza się jakichkolwiek ingerencji w konstrukcję, elewację oraz ściany międzylokalowe.

- Ściany konstrukcyjne
- Ściany niekonstrukcyjne

