

Budynki mieszkalne wielorodzinne z garażem podziemnym i lokalami usługowymi w parterze.
ul. Romana Dmowskiego 13, Wrocław

Uwagi:

1. Na etapie realizacji prac budowlanych mogą wystąpić nieznaczne różnice w wymiarach lokalu.

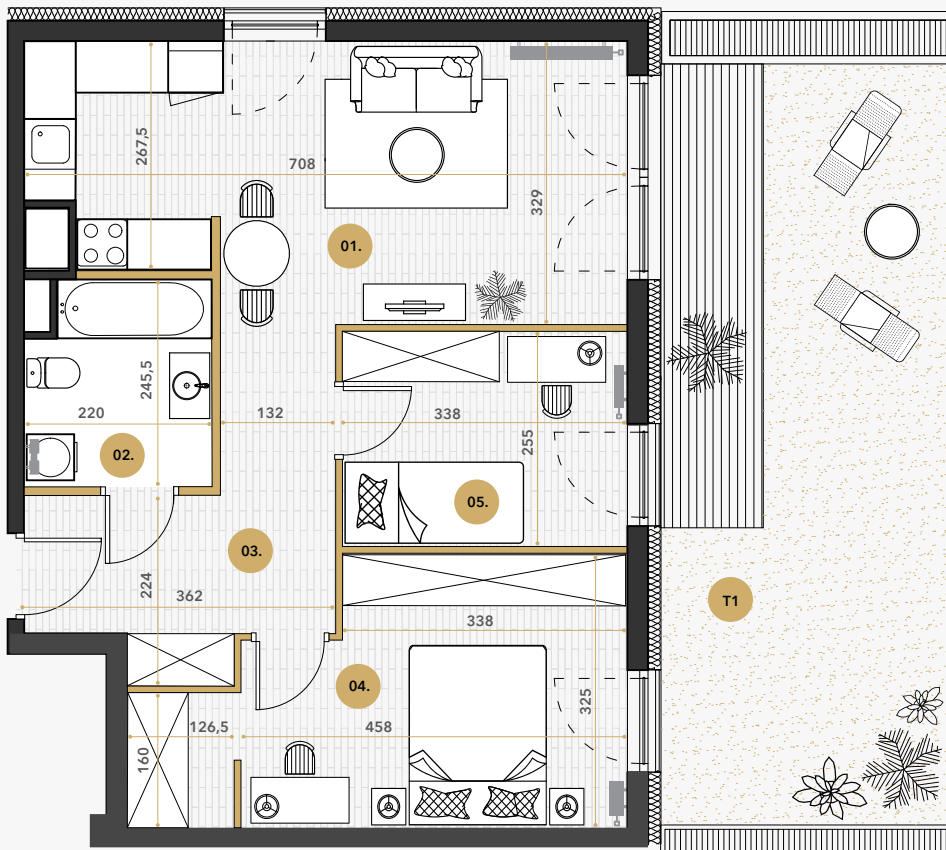
2. Powierzchnie wskazano zgodnie z normą PN ISO 9836. 3. Wymiary podano do ścian w stanie surowym bez warstwy wykończeniowej.

4. Urządzenia sanitarne i kuchenne oraz meble nie stanowią wyposażenia mieszkania. Rozmieszczenie mebli jest przykładowe a rozmieszczenie urządzeń wskazuje lokalizację podejść instalacji.

5. W kuchniach, łazienkach, wc instalacje sanitarne prowadzone są w warstwach posadzkowych, a w częściach pionowych natynkowo. W razie zmian w instalacjach możliwość brudzenia należy uzgodnić z projektantem.

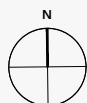
6. Lokale wyposażone w wentylację mechaniczną wywiewną. Nawiew świeżego powietrza poprzez nawiewniki okienne/ścienne.

7. Nie dopuszcza się jakichkolwiek ingerencji w konstrukcję, elewację oraz ściany międzylokalowe.



- Ściany konstrukcyjne
- Ściany niekonstrukcyjne

0 1 2 3 m



MIESZKANIE NR C3.0.1 BUDYNEK C PARTER, 3 POKOJE

NR.	NAZWA POMIESZCZENIA	POW.
01.	Pokój dzienny z aneksem kuchennym	21,15 m ²
02.	Łazienka	5,10 m ²
03.	Korytarz	9,29 m ²
04.	Pokój	15,58 m ²
05.	Pokój	8,58 m ²
Suma powierzchni pomieszczeń:		59,70 m ²

Powierzchnia pod ścianami działowymi: 1,62 m²

Powierzchnia użytkowa: 61,32 m²

Taras T1: 34,48 m²