

Budynki mieszkalne wielorodzinne z garażem podziemnym i lokalami usługowymi w parterze.
ul. Romana Dmowskiego 13, Wrocław

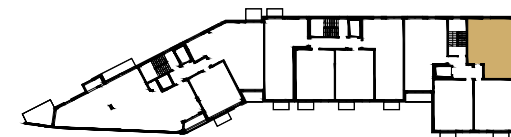
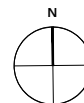
MIESZKANIE NR C3.2.1 BUDYNEK C 2 PIĘTRO, 3 POKOJE

NR.	NAZWA POMIESZCZENIA	POW.
01.	Pokój dzienny z aneksem kuchennym	22,17 m ²
02.	Łazienka	5,06 m ²
03.	Przedpokój	8,32 m ²
04.	Pokój	10,91 m ²
05.	Pokój	10,93 m ²
Suma powierzchni pomieszczeń:		57,39 m ²

Powierzchnia pod ścianami działowymi: 1,38 m²

Powierzchnia użytkowa: 58,77 m²

Balkon B1: 5,17 m²



Uwagi:

1. Na etapie realizacji prac budowlanych mogą wystąpić nieznaczne różnice w wymiarach lokalu.
2. Powierzchnie wskazano zgodnie z normą PN ISO 9836.
3. Wymiary podano do ścian w stanie surowym bez warstwy wykończeniowej.
4. Urządzenia sanitarne i kuchenne oraz meble nie stanowią wyposażenia mieszkania. Rozmieszczenie mebli jest przykładowe a rozmieszczenie urządzeń wskazuje lokalizację podejść instalacji.
5. W kuchniach, łazienkach, wc instalacje sanitarne prowadzone są w warstwach posadzkowych, a w częściach pionowych natynkowo. W razie zmian w instalacjach możliwość brzdowania należy uzgodnić z projektantem.
6. Lokale wyposażone w wentylację mechaniczną wywiewną. Nawiew świeżego powietrza poprzez nawiewniki okienne/ścienne.
7. Nie dopuszcza się jakichkolwiek ingerencji w konstrukcję, elewację oraz ściany międzylokalowe.

- Ściany konstrukcyjne
- Ściany niekonstrukcyjne

