

Budynki mieszkalne wielorodzinne z garażem podziemnym i lokalami usługowymi w parterze.  
ul. Romana Dmowskiego 13, Wrocław

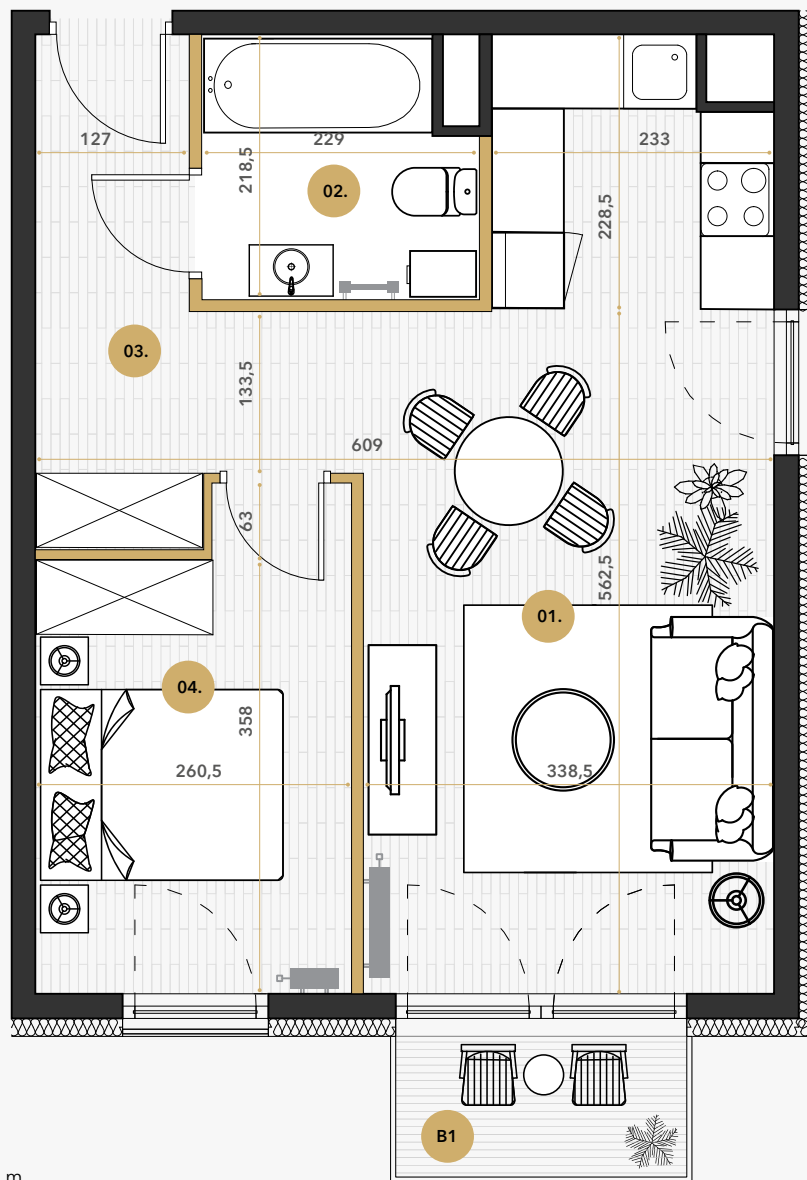
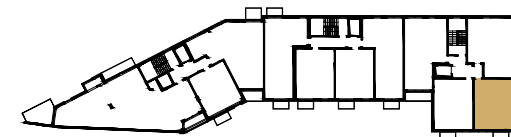
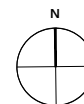
## MIESZKANIE NR C3.2.2 BUDYNEK C 2 PIĘTRO, 2 POKOJE

NR.	NAZWA POMIESZCZENIA	POW.
01.	Pokój dzienny z aneksem kuchennym	23,77 m <sup>2</sup>
02.	Łazienka	4,67 m <sup>2</sup>
03.	Przedpokój	7,31 m <sup>2</sup>
04.	Pokój	9,95 m <sup>2</sup>
Suma powierzchni pomieszczeń:		45,70 m <sup>2</sup>

Powierzchnia pod ścianami działowymi: 1,13 m<sup>2</sup>

**Powierzchnia użytkowa: 46,83 m<sup>2</sup>**

Balkon B1: 2,78 m<sup>2</sup>



Uwagi:

- Na etapie realizacji prac budowlanych mogą wystąpić nieznaczne różnice w wymiarach lokalu.
- Powierzchnie wskazano zgodnie z normą PN ISO 9836.
- Wymiary podano do ścian w stanie surowym bez warstwy wykończeniowej.
- Urządzenia sanitarne i kuchenne oraz meble nie stanowią wyposażenia mieszkania. Rozmieszczenie mebli jest przykładowe a rozmieszczenie urządzeń wskazuje lokalizację podejść instalacji.
- W kuchniach, łazienkach, wc instalacje sanitarne prowadzone są w warstwach posadzkowych, a w częściach pionowych natynkowo. W razie zmian w instalacjach możliwość brudowania należy uzgodnić z projektantem.
- Lokale wyposażone w wentylację mechaniczną wywiewną. Nawiew świeżego powietrza poprzez nawiewniki okienne/ścienne.
- Nie dopuszcza się jakichkolwiek ingerencji w konstrukcję, elewację oraz ściany międzylokalowe.

- Ściany konstrukcyjne
- Ściany niekonstrukcyjne

