

Budynki mieszkalne wielorodzinne z garażem podziemnym i lokalami usługowymi w parterze.  
ul. Romana Dmowskiego 13, Wrocław

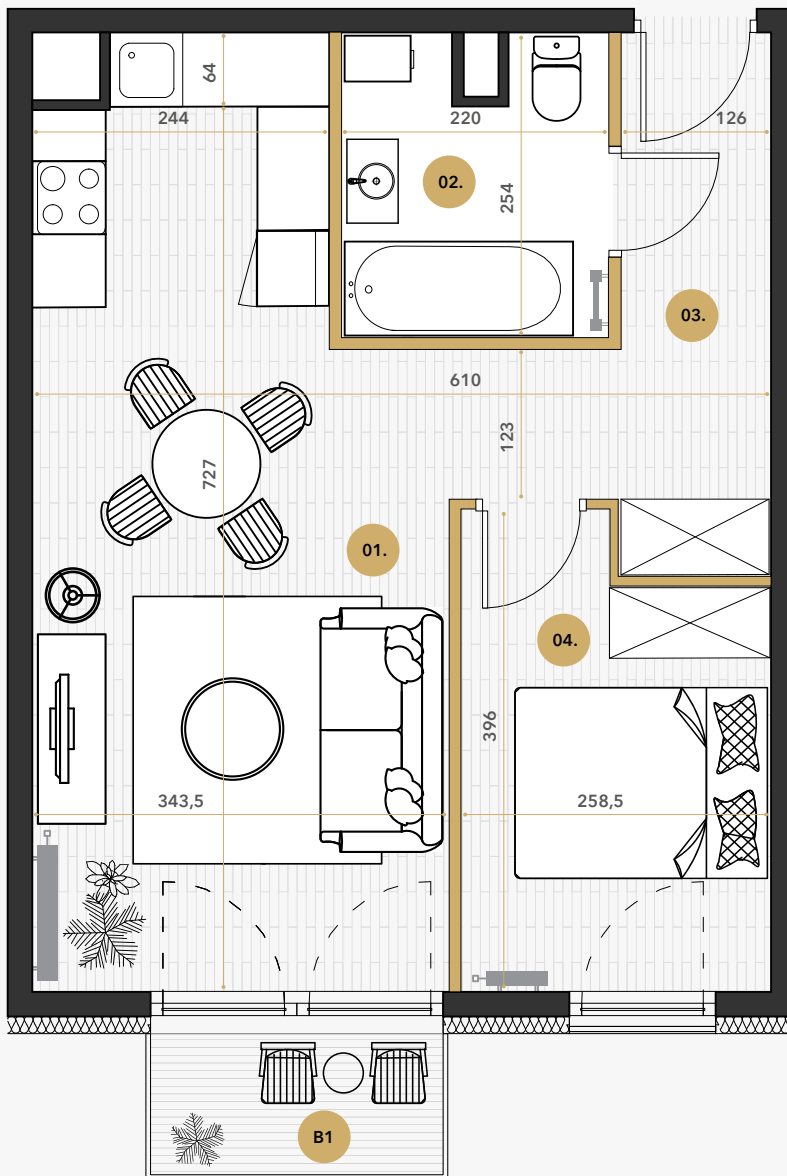
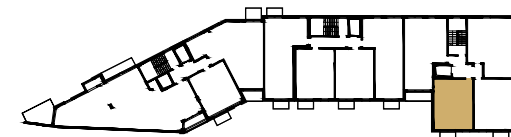
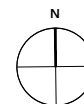
## MIESZKANIE NR C3.2.3 BUDYNEK C 2 PIĘTRO, 2 POKOJE

| NR.                           | NAZWA POMIESZCZENIA               | POW.                 |
|-------------------------------|-----------------------------------|----------------------|
| 01.                           | Pokój dzienny z aneksem kuchennym | 23,84 m <sup>2</sup> |
| 02.                           | Łazienka                          | 5,23 m <sup>2</sup>  |
| 03.                           | Przedpokój                        | 7,32 m <sup>2</sup>  |
| 04.                           | Pokój                             | 9,30 m <sup>2</sup>  |
| Suma powierzchni pomieszczeń: |                                   | 45,69 m <sup>2</sup> |

Powierzchnia pod ścianami działowymi: 1,16 m<sup>2</sup>

**Powierzchnia użytkowa: 46,85 m<sup>2</sup>**

Balkon B1: 2,78 m<sup>2</sup>



Uwagi:

1. Na etapie realizacji prac budowlanych mogą wystąpić nieznaczne różnice w wymiarach lokalu.
2. Powierzchnie wskazano zgodnie z normą PN ISO 9836.
3. Wymiary podano do ścian w stanie surowym bez warstwy wykończeniowej.
4. Urządzenia sanitarne i kuchenne oraz meble nie stanowią wyposażenia mieszkania. Rozmieszczenie mebli jest przykładowe a rozmieszczenie urządzeń wskazuje lokalizację podejść instalacji.
5. W kuchniach, łazienkach, wc instalacje sanitarne prowadzone są w warstwach posadzkowych, a w częściach pionowych natynkowo. W razie zmian w instalacjach możliwość brudzowania należy uzgodnić z projektantem.
6. Lokale wyposażone w wentylację mechaniczną wywiewną. Nawiew świeżego powietrza poprzez nawiewniki okienne/ścienne.
7. Nie dopuszcza się jakichkolwiek ingerencji w konstrukcję, elewację oraz ściany międzylokalowe.

- Ściany konstrukcyjne
- Ściany niekonstrukcyjne

0 1 2 3 m