

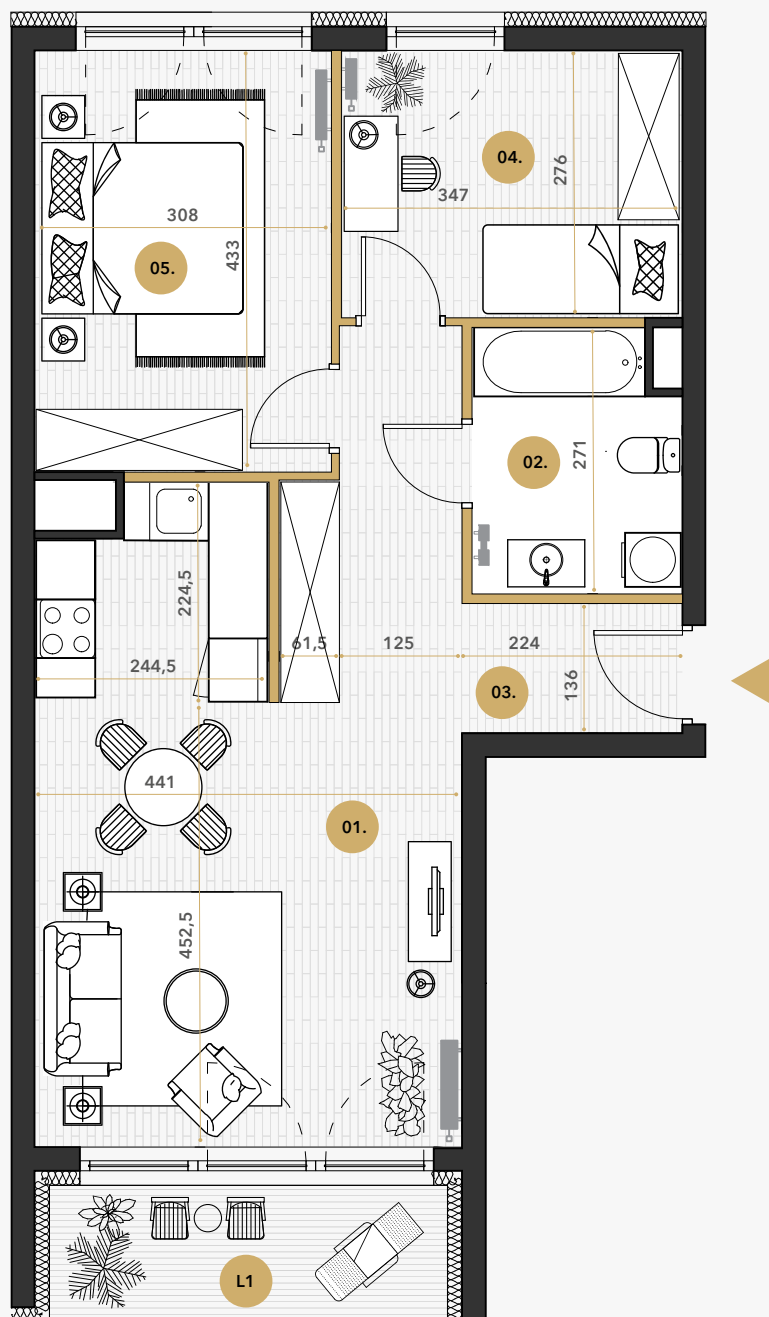
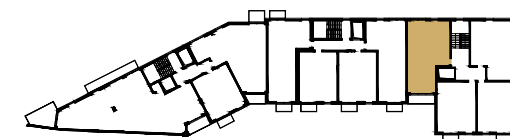
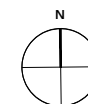
Budynki mieszkalne wielorodzinne z garażem podziemnym i lokalami usługowymi w parterze.
ul. Romana Dmowskiego 13, Wrocław

MIESZKANIE NR C3.6.4 BUDYNEK C 6 PIĘTRO, 3 POKOJE

NR.	NAZWA POMIESZCZENIA	POW.
01.	Pokój dzienny z aneksem kuchennym	24,03 m ²
02.	Łazienka	5,50 m ²
03.	Przedpokój	9,80 m ²
04.	Pokój	9,48 m ²
05.	Pokój	13,23 m ²
Suma powierzchni pomieszczeń:		62,04 m ²
Powierzchnia pod ścianami działowymi:		1,39 m ²

Powierzchnia użytkowa: 63,43 m²

Loggia L1: 5,47 m²



Uwagi:

1. Na etapie realizacji prac budowlanych mogą wystąpić nieznaczne różnice w wymiarach lokalu.

2. Powierzchnie wskazano zgodnie z normą PN ISO 9836. 3. Wymiary podano do ścian w stanie surowym bez warstwy wykończeniowej.

4. Urządzenia sanitarne i kuchenne oraz meble nie stanowią wyposażenia mieszkania. Rozmieszczenie mebli jest przykładowe a rozmieszczenie urządzeń wskazuje lokalizację podejść instalacji.

5. W kuchniach, łazienkach, wc instalacje sanitarne prowadzone są w warstwach posadzkowych, a w częściach pionowych natynkowo. W razie zmian w instalacjach możliwość brudowania należy uzgodnić z projektantem.

6. Lokale wyposażone w wentylację mechaniczną wywiewną. Nawiew świeżego powietrza poprzez nawiewniki okienne/ścienne.

7. Nie dopuszcza się jakichkolwiek ingerencji w konstrukcję, elewację oraz ściany międzylokalowe.

- Ściany konstrukcyjne
- Ściany niekonstrukcyjne

