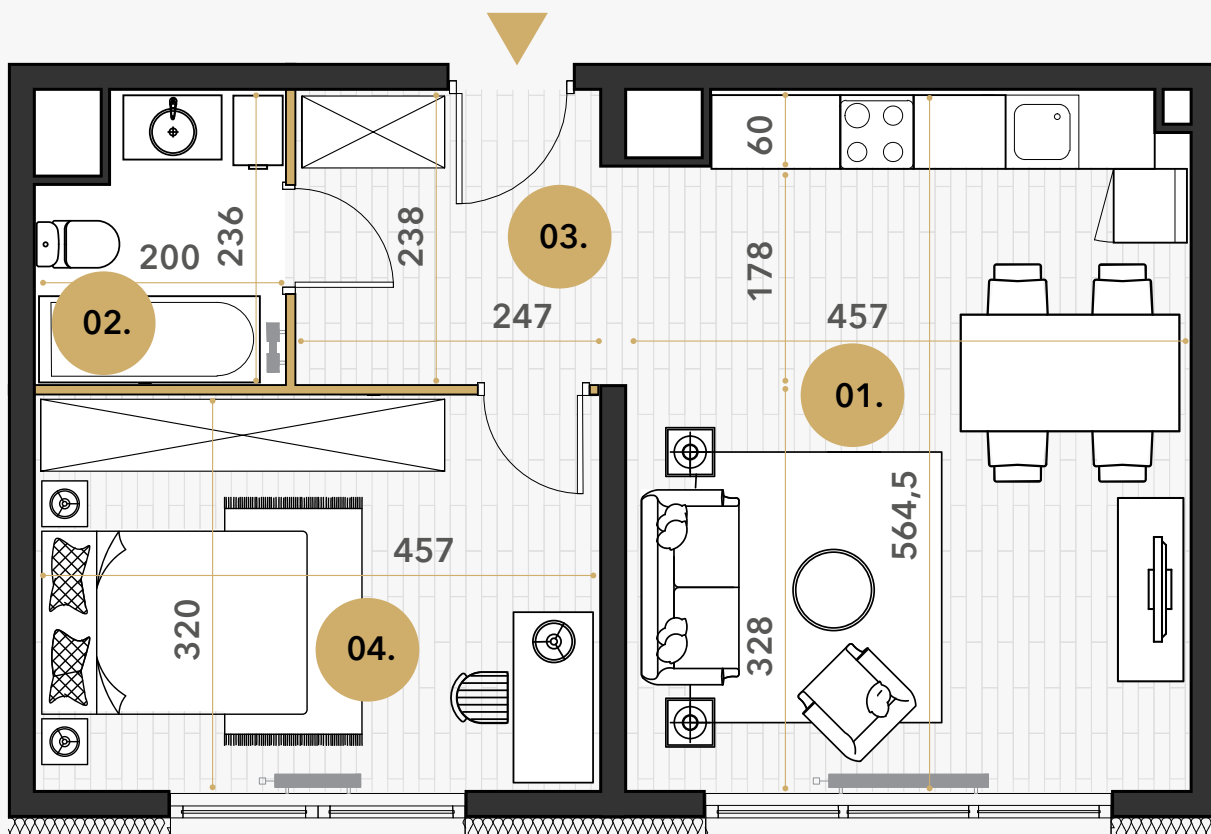
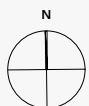


Budynki mieszkalne wielorodzinne z garażem podziemnym i lokalami usługowymi w parterze.
ul. Romana Dmowskiego 13, Wrocław



- Ściany konstrukcyjne
- Ściany niekonstrukcyjne



Uwagi:

1. Na etapie realizacji prac budowlanych mogą wystąpić nieznaczne różnice w wymiarach lokalu.
2. Powierzchnie wskazano zgodnie z normą PN ISO 9836.
3. Wymiary podano do ścian w stanie surowym bez warstwy wykończeniowej.
4. Urządzenia sanitarne i kuchenne oraz meble nie stanowią wyposażenia mieszkania. Rozmieszczenie mebli jest przykładowe a rozmieszczenie urządzeń wskazuje lokalizację podejść instalacji.
5. W kuchniach, łazienkach, wc instalacje sanitarne prowadzone są w warstwach posadzkowych, a w częściach pionowych natynkowo. W razie zmian w instalacjach możliwość brudzowania należy uzgodnić z projektantem.
6. Lokale wyposażone w wentylację mechaniczną wywiewną. Nawiew świeżego powietrza poprzez nawiewniki okienne/ścienne.
7. Nie dopuszcza się jakichkolwiek ingerencji w konstrukcję, elewację oraz ściany międzylokalowe.

MIESZKANIE NR D1.2.2 BUDYNEK D 2 PIĘTRO, 2 POKOJE

NR.	NAZWA POMIESZCZENIA	POW.
01.	Pokój dzienny z aneksem kuchennym	25,35 m ²
02.	Łazienka	4,24 m ²
03.	Przedpokój	6,25 m ²
04.	Pokój	14,64 m ²
Suma powierzchni pomieszczeń:		50,48 m ²
Powierzchnia pod ścianami działowymi:		0,48 m ²

Powierzchnia użytkowa: 50,96 m²

