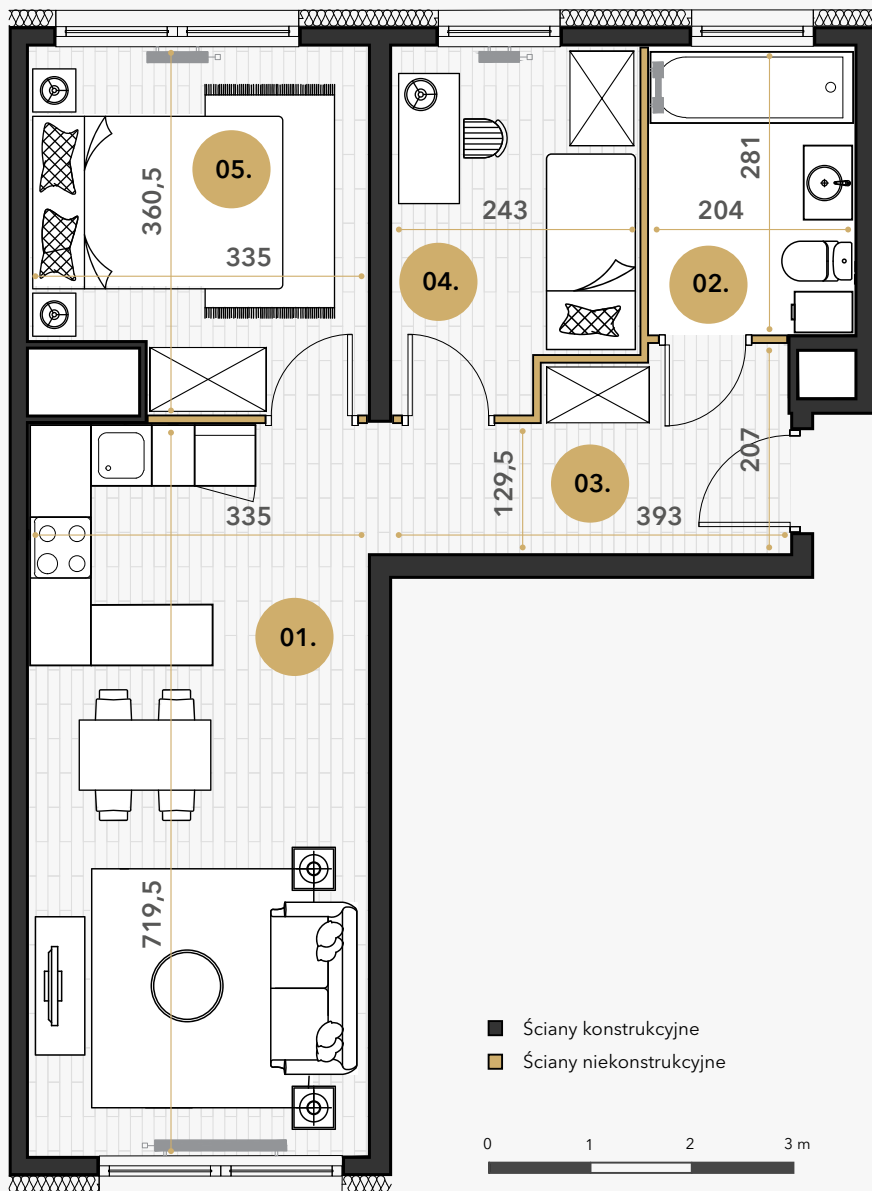
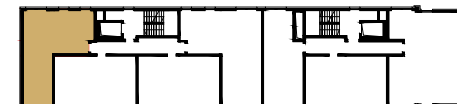
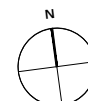


Budynki mieszkalne wielorodzinne z garażem podziemnym i lokalami usługowymi w parterze.
ul. Romana Dmowskiego 13, Wrocław

MIESZKANIE NR D1.2.4 BUDYNEK D 2 PIĘTRO, 3 POKOJE

NR.	NAZWA POMIESZCZENIA	POW.
01.	Pokój dzienny z aneksem kuchennym	23,97 m ²
02.	Łazienka	5,74 m ²
03.	Przedpokój	7,05 m ²
04.	Pokój	8,14 m ²
05.	Pokój	11,20 m ²
Suma powierzchni pomieszczeń:		56,10 m ²
Powierzchnia pod ścianami działowymi:		0,63 m ²

Powierzchnia użytkowa: 56,73 m²



Uwagi:

1. Na etapie realizacji prac budowlanych mogą wystąpić nieznaczne różnice w wymiarach lokalu.
2. Powierzchnie wskazano zgodnie z normą PN ISO 9836.
3. Wymiary podano do ścian w stanie surowym bez warstwy wykończeniowej.
4. Urządzenia sanitarne i kuchenne oraz meble nie stanowią wyposażenia mieszkania. Rozmieszczenie mebli jest przykładowe a rozmieszczenie urządzeń wskazuje lokalizację podejść instalacji.
5. W kuchniach, łazienkach, wc instalacje sanitarne prowadzone są w warstwach posadzkowych, a w częściach pionowych natynkowo. W razie zmian w instalacjach możliwość brudowania należy uzgodnić z projektantem.
6. Lokale wyposażone w wentylację mechaniczną wywiewną. Nawiew świeżego powietrza poprzez nawiewniki okienne/ścienne.
7. Nie dopuszcza się jakichkolwiek ingerencji w konstrukcję, elewację oraz ściany międzylokalowe.