

Budynki mieszkalne wielorodzinne z garażem podziemnym i lokalami usługowymi w parterze.
ul. Romana Dmowskiego 13, Wrocław

Uwagi:

1. Na etapie realizacji prac budowlanych mogą wystąpić nieznaczne różnice w wymiarach lokalu.

2. Powierzchnie wskazano zgodnie z normą PN ISO 9836. 3. Wymiary podano do ścian w stanie surowym bez warstwy wykończeniowej.

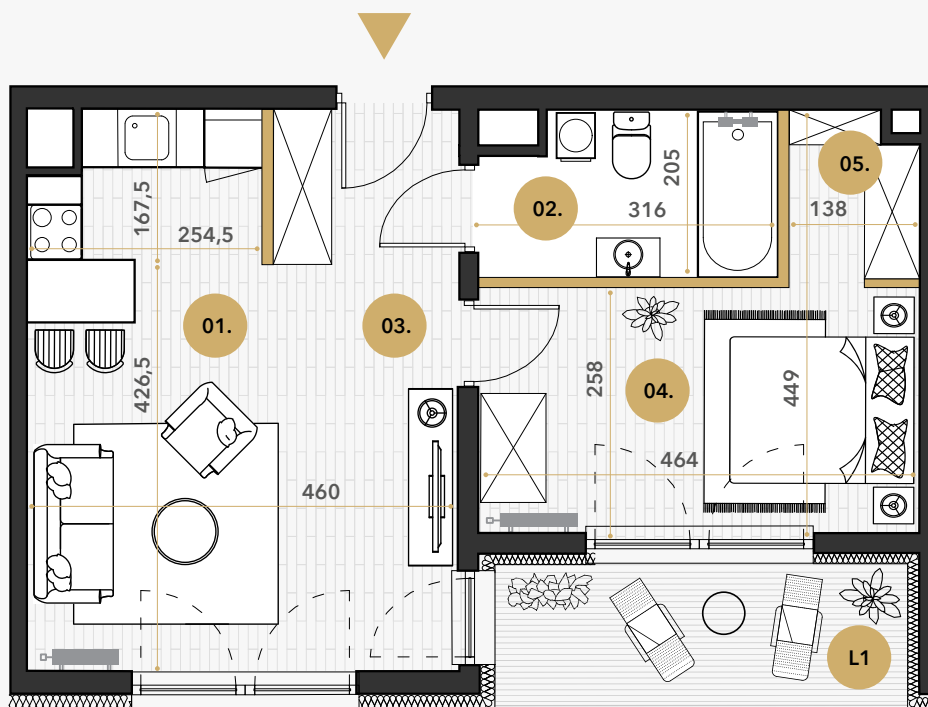
4. Urządzenia sanitarne i kuchenne oraz meble nie stanowią wyposażenia mieszkania. Rozmieszczenie mebli jest przykładowe a rozmieszczenie urządzeń wskazuje lokalizację podejść instalacji.

5. W kuchniach, łazienkach, wc instalacje sanitarne prowadzone są w warstwach posadzkowych, a w częściach pionowych natynkowo. W razie zmian w instalacjach możliwość brudzenia należy uzgodnić z projektantem.

6. Lokale wyposażone w wentylację mechaniczną wywiewną. Nawiew świeżego powietrza poprzez nawiewniki okienne/ścienne.

7. Nie dopuszcza się jakichkolwiek ingerencji w konstrukcję, elewację oraz ściany międzylokalowe.

- Ściany konstrukcyjne
- Ściany niekonstrukcyjne



MIESZKANIE NR D1.5.2 BUDYNEK D 5 PIĘTRO, 2 POKOJE

NR.	NAZWA POMIESZCZENIA	POW.
01.	Pokój dzienny z aneksem kuchennym	23,15 m ²
02.	Łazienka	5,28 m ²
03.	Przedpokój	3,25 m ²
04.	Pokój	11,82 m ²
05.	Garderoba	2,40 m ²

Suma powierzchni pomieszczeń: 45,90m²

Powierzchnia pod ścianami działowymi: 0,65 m²

Powierzchnia użytkowa: 46,55 m²

Loggia L1 6,12 m²

