

Budynki mieszkalne wielorodzinne z garażem podziemnym i lokalami usługowymi w parterze.  
ul. Romana Dmowskiego 13, Wrocław

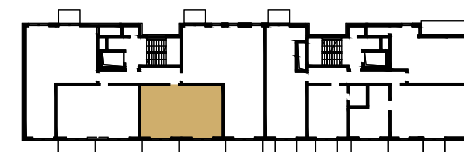
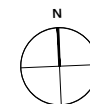
## MIESZKANIE NR D1.6.2 BUDYNEK D 6 PIĘTRO, 2 POKOJE

NR.	NAZWA POMIESZCZENIA	POW.
01.	Pokój dzienny z aneksem kuchennym	26,75 m <sup>2</sup>
02.	Łazienka	4,93 m <sup>2</sup>
03.	Przedpokój	5,51 m <sup>2</sup>
04.	Pokój	15,47 m <sup>2</sup>
Suma powierzchni pomieszczeń:		52,66 m <sup>2</sup>

Powierzchnia pod ścianami działowymi: 0,49 m<sup>2</sup>

**Powierzchnia użytkowa: 53,15 m<sup>2</sup>**

Balkon B1 6,37 m<sup>2</sup>



Uwagi:

1. Na etapie realizacji prac budowlanych mogą wystąpić nieznaczne różnice w wymiarach lokalu.
2. Powierzchnie wskazano zgodnie z normą PN ISO 9836.
3. Wymiary podano do ścian w stanie surowym bez warstwy wykończeniowej.
4. Urządzenia sanitarne i kuchenne oraz meble nie stanowią wyposażenia mieszkania. Rozmieszczenie mebli jest przykładowe a rozmieszczenie urządzeń wskazuje lokalizację podejść instalacji.
5. W kuchniach, łazienkach, wc instalacje sanitarne prowadzone są w warstwach posadzkowych, a w częściach pionowych natynkowo. W razie zmian w instalacjach możliwość brudzowania należy uzgodnić z projektantem.
6. Lokale wyposażone w wentylację mechaniczną wywiewną. Nawiew świeżego powietrza poprzez nawiewniki okienne/ścienne.
7. Nie dopuszcza się jakichkolwiek ingerencji w konstrukcję, elewację oraz ściany międzylokalowe.

- Ściany konstrukcyjne
- Ściany niekonstrukcyjne

