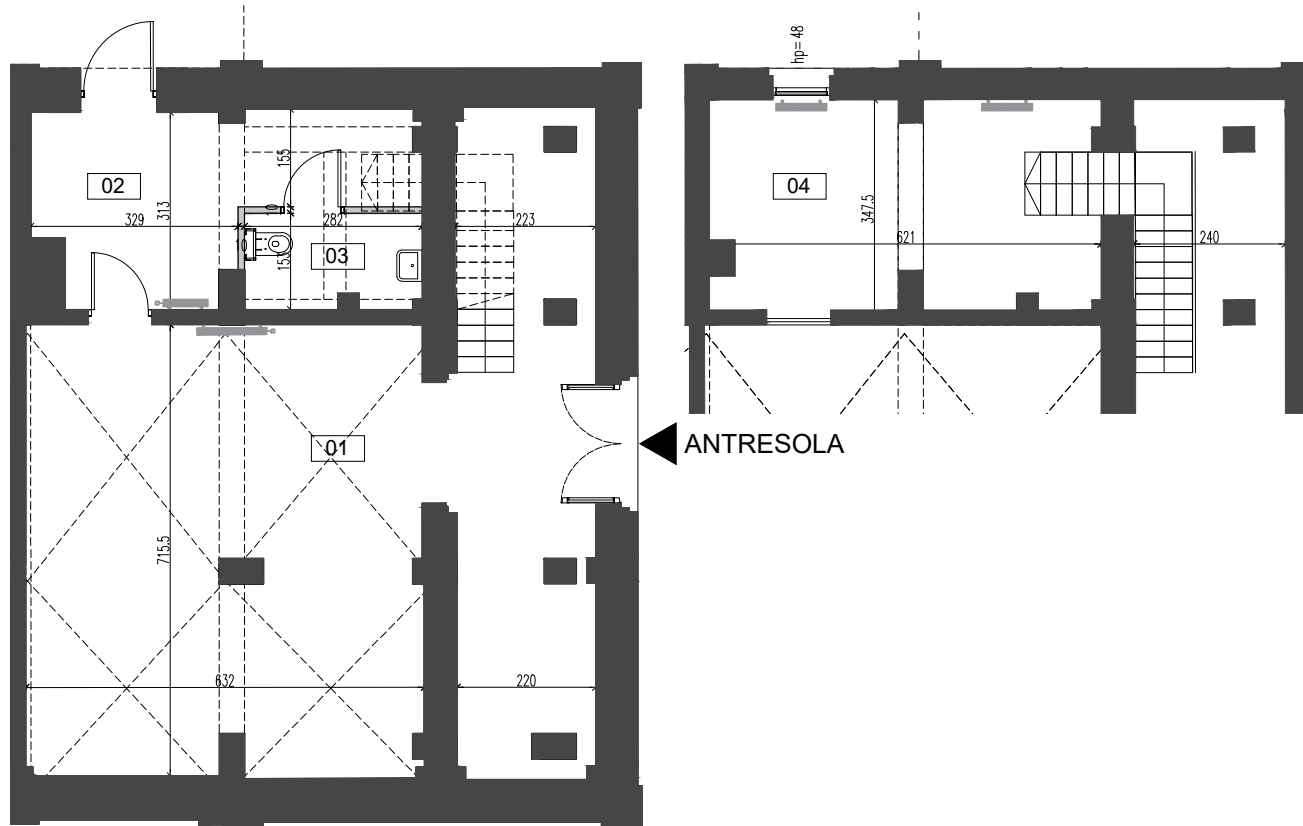


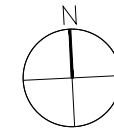
Budynki mieszkalne wielorodzinne
z garażem podziemnym
i lokalami usługowymi w parterze
ul. Romana Dmowskiego 13, Wrocław

Lokal usługowy nr D.U.4
budynek D
parter + antresola

NR	NAZWA POMIESZCZENIA	POW.
01	lokal usługowy	43.56 m ²
02	zaplecze socjalne	14.36 m ²
03	toaleta	4.15 m ²
04	antresola	19.16 m ²
Suma powierzchni pomieszczeń:		103.41 m ²
Powierzchnia pod ścianami działowymi:		0.28 m ²
Powierzchnia użytkowa:		103.69 m ²



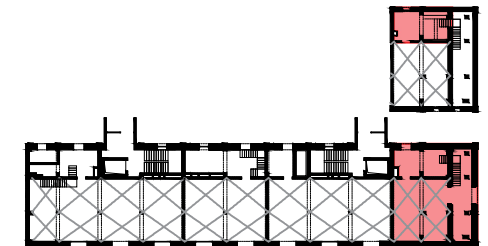
PARTER



- ściany nośne i elementy technologiczne budynku nie podlegające modyfikacji
- ściany działowe
- podciąg
- grzejnik

0 1 2 3 m

Uwagi: 1. Na etapie realizacji prac budowlanych mogą wystąpić nieznaczne różnice w wymiarach lokalu. 2. Powierzchnie wskazano zgodnie z normą PN ISO 9836. 3. Wymiary podano do ścian w stanie surowym bez warstwy wykończeniowej. 4. Urządzenia sanitarne nie stanowią wyposażenia lokalu. Rozmieszczenie urządzeń wskazuje lokalizację podejść instalacji. 5. W łazienkach i wc instalacje sanitarne prowadzone są w warstwach posadzkowych, a w częściach pionowych natynkowo. W razie zmian w instalacjach możliwość bruzdowania należy uzgodnić z projektantem. 6. Lokale wyposażone w wentylację mechaniczną. 7. Nie dopuszcza się jakichkolwiek ingerencji w konstrukcję, elewację oraz ściany międzylokalowe.



2020

MPP SP. Z O.O. SP. KOMANDYTOWA
tel: 071.377.00.77
fax: 071.377.00.88
web: www.mackow.pl
email: mackow@mackow.pl
adres: ul. Podwale 61/1, 50-010 Wrocław

**MAC
KOW**