

Budynki mieszkalne wielorodzinne z garażem podziemnym i lokalami usługowymi w parterze.
ul. Romana Dmowskiego 13, Wrocław

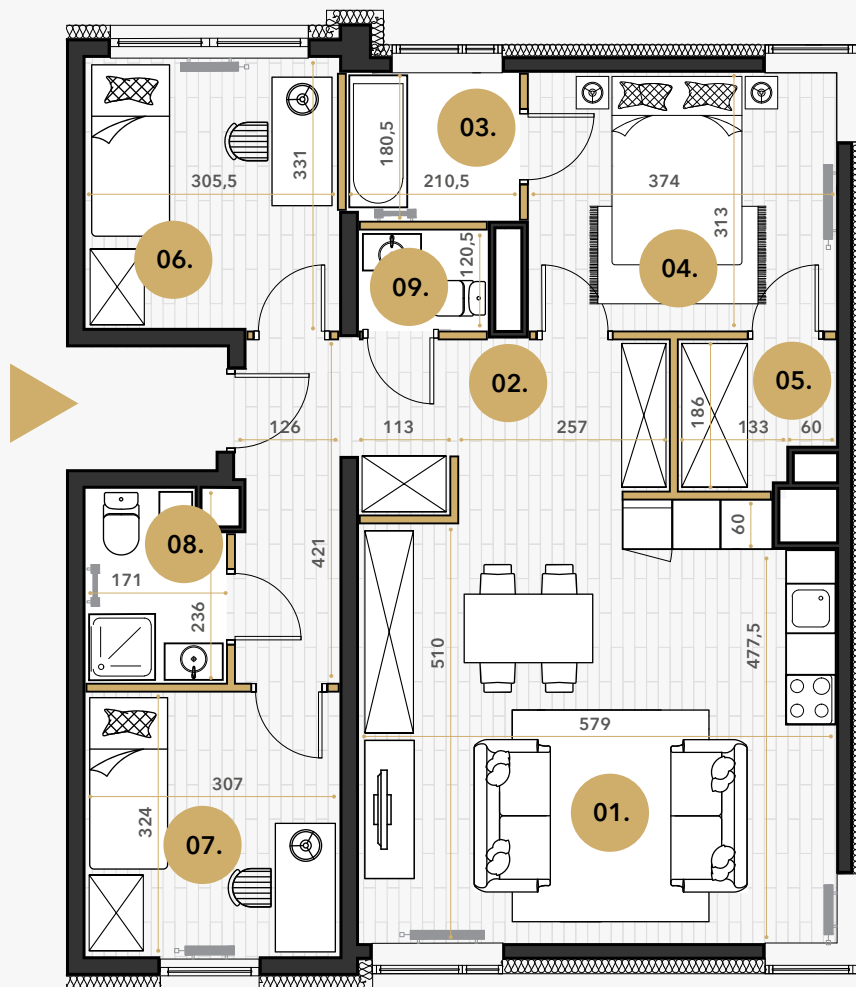
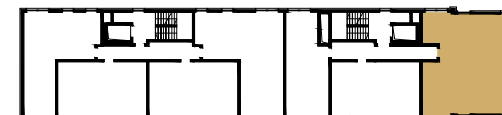
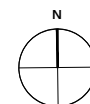
MIESZKANIE NR D2.2.1 BUDYNEK D 2 PIĘTRO, 4 POKOJE

NR.	NAZWA POMIESZCZENIA	POW.
01.	Pokój dzienny z aneksem kuchennym	29,58 m ²
02.	Przedpokój	13,30 m ²
03.	Łazienka	3,74 m ²
04.	Pokój	11,62 m ²
05.	Garderoba	3,23 m ²
06.	Pokój	9,85 m ²
07.	Pokój	9,80 m ²
08.	Łazienka	3,80 m ²
09.	Toaleta	1,88 m ²

Suma powierzchni pomieszczeń: 86,80 m²

Powierzchnia pod ścianami działowymi: 1,42 m²

Powierzchnia użytkowa: 88,22 m²



- Ściany konstrukcyjne
- Ściany niekonstrukcyjne



Uwagi:

1. Na etapie realizacji prac budowlanych mogą wystąpić nieznaczne różnice w wymiarach lokalu.
2. Powierzchnie wskazano zgodnie z normą PN ISO 9836.
3. Wymiary podano do ścian w stanie surowym bez warstwy wykończeniowej.
4. Urządzenia sanitarne i kuchenne oraz meble nie stanowią wyposażenia mieszkania. Rozmieszczenie mebli jest przykładowe a rozmieszczenie urządzeń wskazuje lokalizację podejść instalacji.
5. W kuchniach, łazienkach, wc instalacje sanitarne prowadzone są w warstwach posadzkowych, a w częściach pionowych natynkowo. W razie zmian w instalacjach możliwość brudzowania należy uzgodnić z projektantem.
6. Lokale wyposażone w wentylację mechaniczną wywiewną. Nawiew świeżego powietrza poprzez nawiewniki okienne/ścienne.
7. Nie dopuszcza się jakichkolwiek ingerencji w konstrukcję, elewację oraz ściany międzylokalowe.