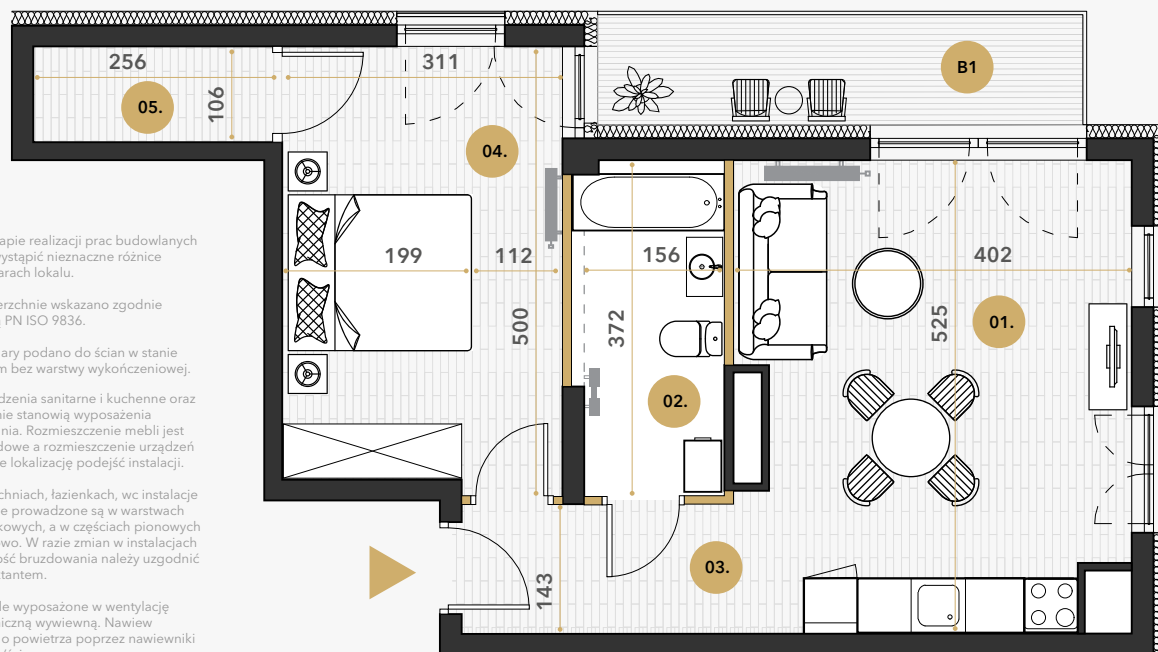


Budynki mieszkalne wielorodzinne z garażem podziemnym i lokalami usługowymi w parterze.  
ul. Romana Dmowskiego 13, Wrocław

## MIESZKANIE NR D2.5.1 BUDYNEK D 5 PIĘTRO, 2 POKOJE



Uwagi:

1. Na etapie realizacji prac budowlanych mogą wystąpić nieznaczne różnice w wymiarach lokalu.
2. Powierzchnie wskazano zgodnie z normą PN ISO 9836.
3. Wymiary podano do ścian w stanie surowym bez warstwy wykończeniowej.
4. Urządzenia sanitarne i kuchenne oraz meble nie stanowią wyposażenia mieszkania. Rozmieszczenie mebli jest przykładowe a rozmieszczenie urządzeń wskazuje lokalizację podejść instalacji.
5. W kuchniach, łazienkach, wc instalacje sanitarne prowadzone są w warstwach posadzkowych, a w częściach pionowych natynkowo. W razie zmian w instalacjach możliwość brudzenia należy uzgodnić z projektantem.
6. Lokale wyposażone w wentylację mechaniczną wywiewną. Nawiew świeżego powietrza poprzez nawiewniki okienne/ścienne.
7. Nie dopuszcza się jakichkolwiek ingerencji w konstrukcję, elewację oraz ściany międzylokalowe.

- Ściany konstrukcyjne
- Ściany niekonstrukcyjne



NR.	NAZWA POMIESZCZENIA	POW.
01.	Pokój dzienny z aneksem kuchennym	21,94 m <sup>2</sup>
02.	Łazienka	4,85 m <sup>2</sup>
03.	Przedpokój	4,25 m <sup>2</sup>
04.	Pokój	14,93 m <sup>2</sup>
05.	Garderoba	2,61 m <sup>2</sup>
Suma powierzchni pomieszczeń:		49,78 m <sup>2</sup>

Powierzchnia pod ścianami działowymi: 0,56 m<sup>2</sup>

**Powierzchnia użytkowa: 50,34 m<sup>2</sup>**

Balkon B1 6,56 m<sup>2</sup>

